

# 太陽光発電所 深谷市針ヶ谷ソーラー発電所

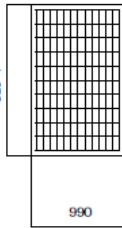
現地案内図



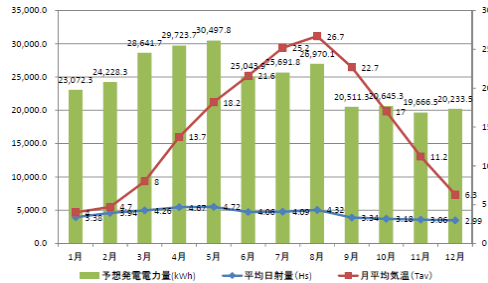
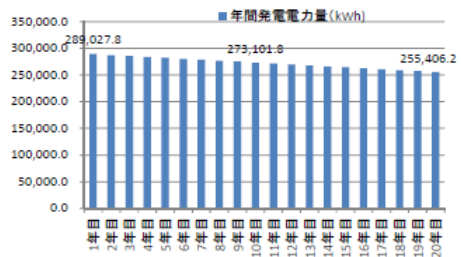
現地詳細



YL275C-30b



年間発電電力量(kWh)



買取保証価格  
38.88円  
税込

所在地	埼玉県深谷市針ヶ谷字東谷998-3			
発電容量	236.775		kW	
価格	9,717	万円 (土地代別)	土地 所有権 2,040	万円
設備仕様	モジュール	YL275C-30b		275 W
	モジュール枚数	867	枚	角度 10度 30度
	PCS	CEPT-P1AA2010BMA	10	kW × 23台
	固定価格買取金額	36円+税(38.88円)/kWh		
	連系開始日	平成26年6月23日		
	土地面積	2248.23	㎡	
発電予測	初年度発電量見込	294,926.30	kWh	
	売電収入(初年度)	約 971.71	万円(税込)	
	利回り	約 10	%	
	※メーカー発電シミュレーションによる			
保証	出力保証	25年(段階的に)		
	製品保証	モジュール10年 パワコン5年		
	設備引渡し時期	即可		
備考	固定資産税	買主負担		
	別途費用	火災保険(867,950円/5年) 利益保険(21,630円/1年) 登記費用 サーバー利用料(10万円/年) インターネット回線、月額費用		
	【オプション設定】(別途費用が掛ります) ・監視カメラ(4台設置).....20万~(設置状況により異なる)			
	・メンテナンス費用.....2,000円/kW(年) ・パワコン延長保証.....1~5年 無償 5年延長 50,000円/台 10年延長 100,000円/台 15年延長 150,000円/台			