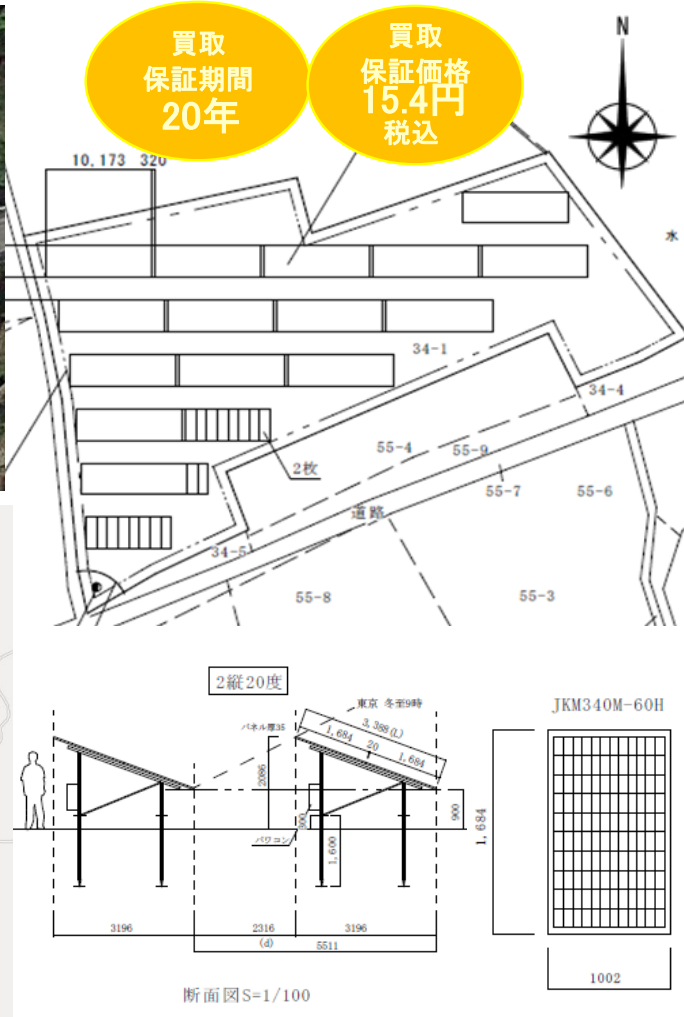
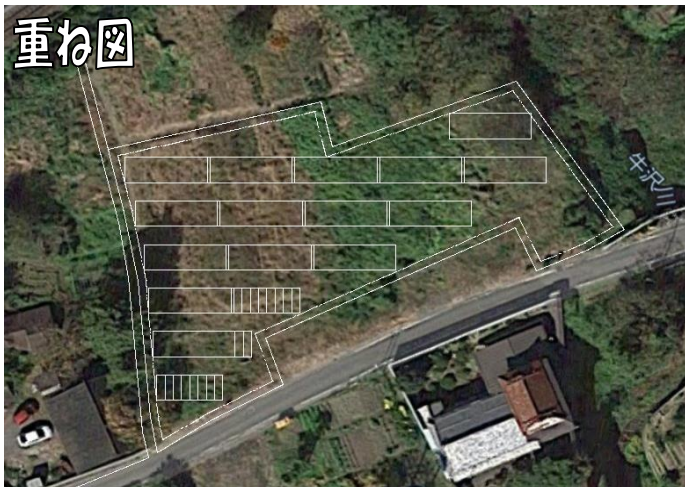


# 太陽光(低圧)伊達郡国見町③ソーラー発電所



所在地	福島県伊達郡国見町大字貝田 字山ノ神前34-1		
発電容量	114.24 (設備認定は49.8kW)	kW	
価格	1,764 設備費(税込) 表示価格は10%計算	万円 (地上権代・ 負担金込)	187 万円
			860,521円
設備仕様	モジュール	JKM340M-60H	340 W
	モジュール枚数	336 枚	角度 20 度
	PCS	SUN2000-33KTL	33 kW 2 台 出力制限で24.9kW
	固定価格買取金額	14円+税(15.4円)/kWh	
	固定買取期間	20年	
発電予測	土地面積	1,438	m <sup>2</sup>
	初年度発電量見込	114,597.64	kWh
	売電収入(初年度)	約 176.4	万円(税込)
	利回り	約 10	%
保証	※メーカー発電シミュレーションによる		
	出力保証	25年(段階的に)	
	製品保証	モジュール10年 パワコン5年	
備考	設備引渡し時期	相談	
	固定資産税	地主負担	
	別途費用	<ul style="list-style-type: none"> <li>・火災保険(225,480円/5年)</li> <li>・利益保険(4,200円/1年)</li> <li>(火災保険、利益保険は他社加入でもOKです。)</li> <li>・登記費用</li> <li>・サーバー利用料(22万円/年)</li> <li>・インターネット回線、月額費用</li> </ul>	
	【オプション設定(税込)】	<ul style="list-style-type: none"> <li>・監視カメラ(2台設置).....16.5万円~(設置状況により異なる)</li> <li>・メンテナンス費用.....376,992円/年は必須です。(監視システム含む)</li> <li>・パワコン延長保証.....1~5年 無償</li> <li>5年延長 53,280円/台</li> <li>10年延長 106,560円/台</li> <li>15年延長 159,560円/台</li> </ul>	
	* 上記金額は、消費税10%の時の価格です。引渡し時に消費税に変動のある場合は、その価格になります。		

国土交通大臣(1)第8988号 建設業許可(特-26)第9352号 (社)埼玉県宅地建物取引業協会会員 ※本資料に記載されている情報は、弊社により、適宜、変更されますのでご了承下さい。 ※図面と現況が異なる場合は現況を優先致します。

**Eco Kamiken**

株式会社 上里建設

営業時間/AM9:00~PM6:00

〒367-0044 埼玉県本庄市見福3丁目14-14

お問い合わせ

TEL (0495)25-5454

ホームページ <http://kamiken.info/>

FAX(0495)25-5455

MAIL [kamiken@sky.plala.or.jp](mailto:kamiken@sky.plala.or.jp)