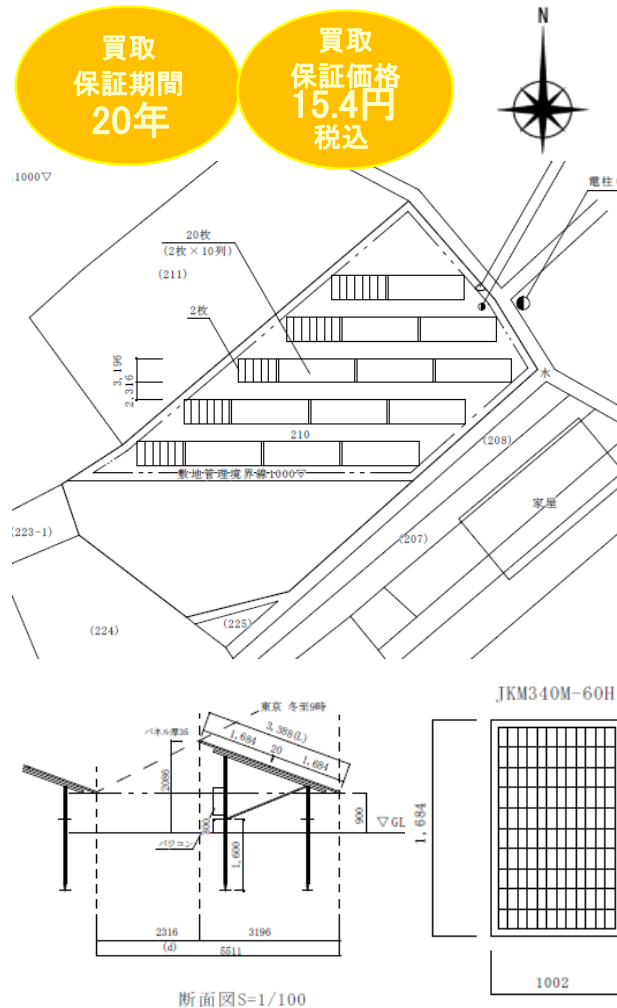
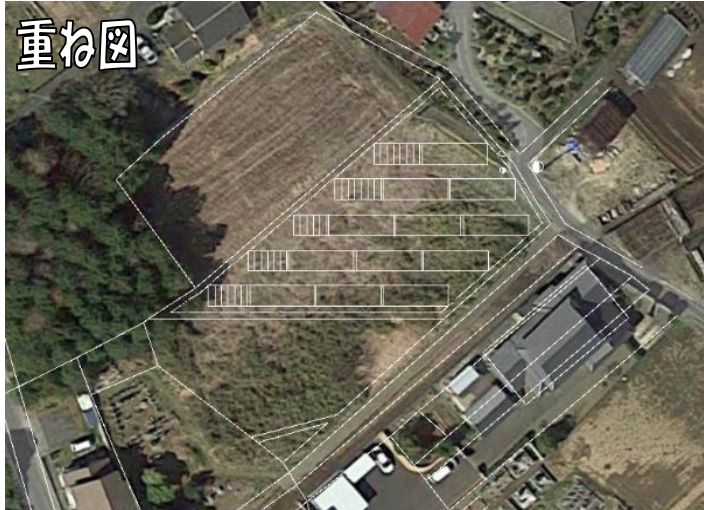


太陽光(低圧)北茨城市華川町ソーラー発電所



所在地	茨城県北茨城市華川町中妻210			
発電容量	102.68 (設備認定は49.5kW)			kW
価格	1,674	万円	土地 所有権	175 万円
	設備費(税込) 表示価格は10%計算		土地代込・ 負担金 (概算)	2,282,040円
設備仕様	モジュール	JKM340-60H		340 W
	モジュール枚数	302 枚	角度	20 度
	PCS	SUN2000-4.95KTL	4.95 kW	10 台
	固定価格買取金額	14円+税(15.4円)/kWh		
	固定買取期間	20年		
発電予測	土地面積	1,695	㎡	
	初年度発電量見込	108,739.06	kWh	
	売電収入(初年度)	約 167.4	万円(税込)	
	利回り	約 10	%	
※メーカー発電シミュレーションによる				
保証	出力保証	25年(段階的に)		
	製品保証	モジュール10年 パワコン5年		
備考	設備引渡し時期	相談		
	固定資産税	買主負担		
	別途費用	<ul style="list-style-type: none"> ・火災保険(224,280円/5年) ・利益保険(4,150円/1年) (火災保険、利益保険は他社加入でもOKです。) ・登記費用 ・サーバー利用料(2.2万円/年) ・インターネット回線、月額費用 		
	【オプション設定(税込)】	<ul style="list-style-type: none"> (別途費用が掛ります) ・監視カメラ(2台設置).....16.5万円~(設置状況により異なる) ・メンテナンス費用.....338,844円/年は必須です。(監視システム含む) ・パソコン延長保証.....1~5年 無償 5年延長 53,280円/台 10年延長 106,560円/台 15年延長 159,560円/台 		
	*上記金額は、消費税10%の時の価格です。引渡し時に消費税に変動のある場合は、その価格になります。			

国土交通大臣(1)第8988号 建設業許可(特-26)第9352号 (社)埼玉県宅地建物取引業協会会員 ※本資料に記載されている情報は、弊社により、適宜、変更されますのでご了承下さい。 ※図面と現況が異なる場合は現況を優先致します。

Eco Kamiken

株式会社 上里建設

営業時間/AM9:00~PM6:00

〒367-0044 埼玉県本庄市見福3丁目14-14

お問い合わせ

TEL (0495)25-5454

FAX(0495)25-5455

ホームページ <http://kamiken.info/>

MAIL kamiken@sky.plala.or.jp