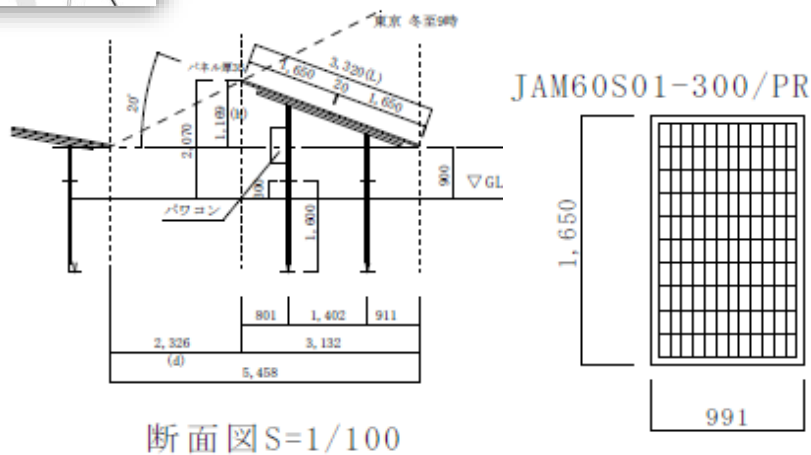
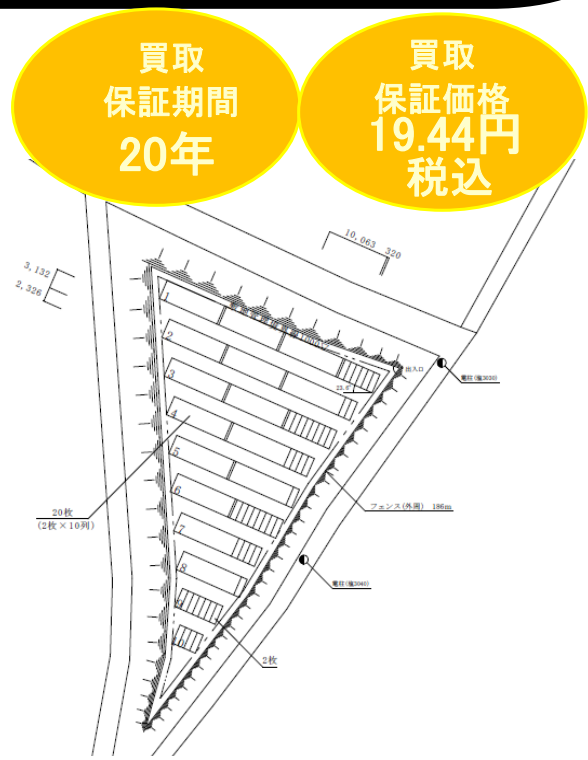
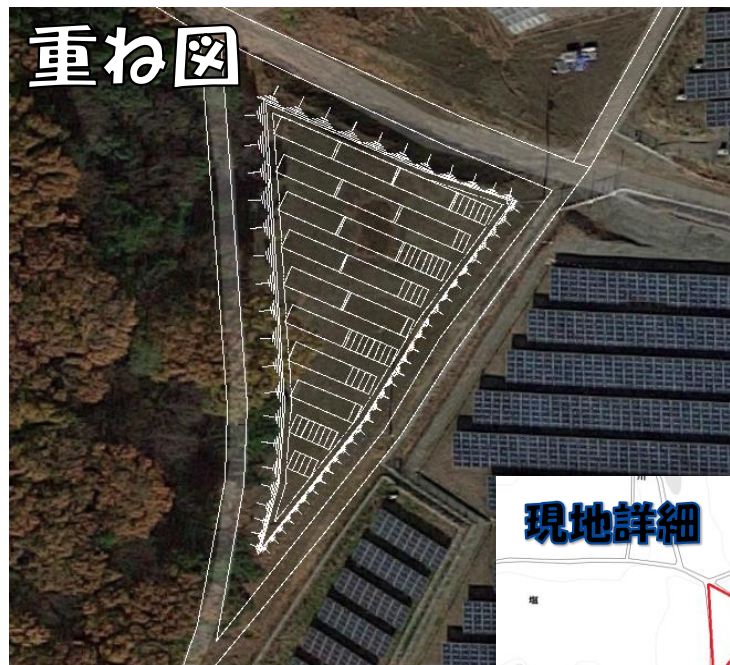


# 太陽光(低圧)熊谷市塩第2ソーラー発電所



買取  
保証期間  
20年

買取  
保証価格  
19.44円  
税込

所在地	埼玉県熊谷市塩797-1			
発電容量	117 (設備認定は49.5kW)			kW
価格	2,888	万円 (土地代別)	土地 地上権 760.2 万円/21年	設備費(税込) (表示価格は8%計算)
設備仕様	モジュール	JAM60S01-300/PR	300	W
	モジュール枚数	390	枚	角度 20 度
	PCS	STP10000TLEE-JP-11	9.9	kW 5 台
	固定価格買取金額	18円+税(19.44円)/kWh		
	固定買取期間	20年		
発電予測	土地面積	2,395	㎡	
	初年度発電量見込	148,579	kWh	
	売電収入(初年度)	約 2,888,376	万円 (税込)	
	利回り	約 10	%	
※メーカー発電シミュレーションによる				
保証	出力保証	25年(段階的に)		
	製品保証	モジュール10年 パワコン5年		
備考	設備引渡し時期	相談		
	賃貸中固定資産税(土地)	賃貸人負担		
	別途費用	<ul style="list-style-type: none"> <li>・火災保険(379,780円/5年)</li> <li>・利益保険(7,080円/1年)</li> <li>(火災保険、利益保険は他社加入でもOKです。)</li> <li>・登記費用</li> <li>・インターネット回線、月額費用</li> </ul>		
	【オプション設定(税込)】	(別途費用が掛ります)		
	・監視カメラ(2台設置).....16.2万円~(設置状況により異なる)	・メンテナンス費用.....379,080円/年は必須です。(監視システム含む)		
・パワコン延長保証.....1~5年 無償	5年延長 54,000円/台			
	10年延長 108,000円/台			
	15年延長 162,000円/台			
*上記金額は、消費税8%の時の価格です。引渡し時に消費税に変動のある場合は、その価格になります。				

国土交通大臣(1)第8988号 建設業許可(特-26)第9352号 (社)埼玉県宅地建物取引業協会会員 ※本資料に記載されている情報は、弊社により、適宜、変更されますのでご了承下さい。 ※図面と現況が異なる場合は現況を優先致します。

**Eco Kamiken**

株式会社 上里建設

営業時間/AM9:00~PM6:00

〒367-0044

埼玉県本庄市見福3丁目14-14

お問い合わせ

TEL (0495)25-5454

ホームページ <http://kamiken.info/>

FAX(0495)25-5455

MAIL [kamiken@sky.plala.or.jp](mailto:kamiken@sky.plala.or.jp)